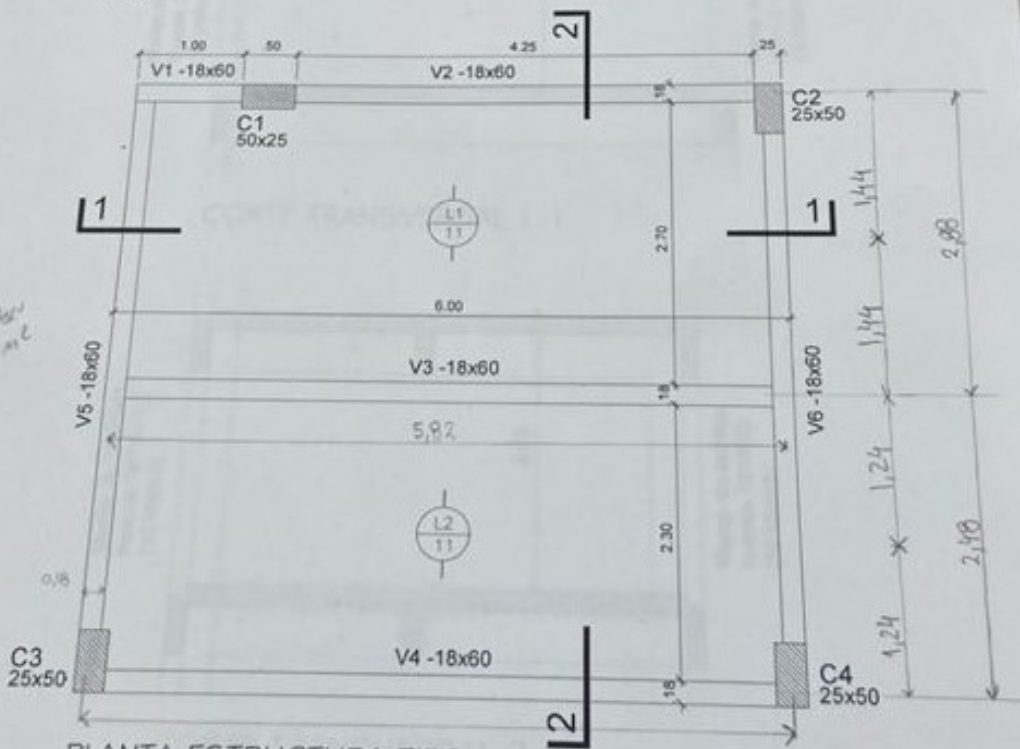


1° Evaluación Parcial - Tema a

30 de abril 2024

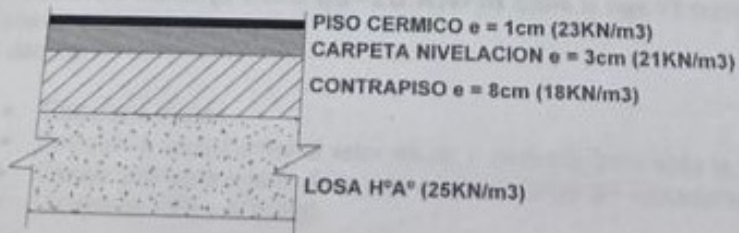
NOMBRE Y APELLIDOS

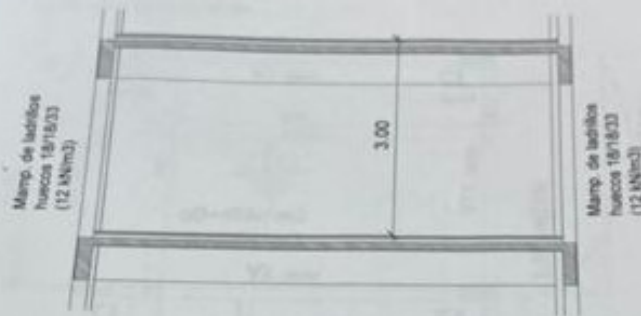
- Dada la siguiente estructura, determinar las cargas de servicio en las vigas V1-V2 y en la V5:



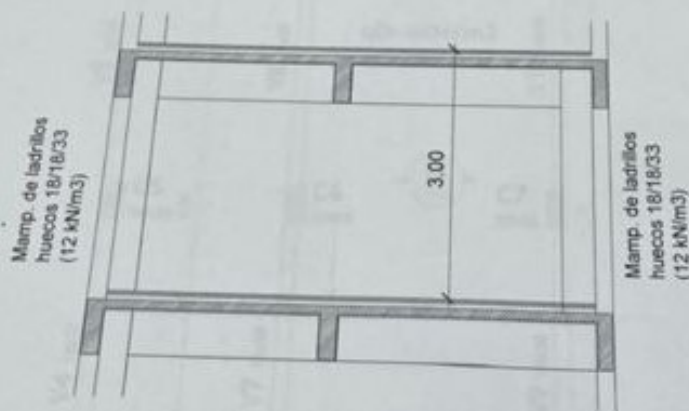
PLANTA ESTRUCTURA TIPO

USO VIVIENDA





CORTE TRANSVERSAL 1-1

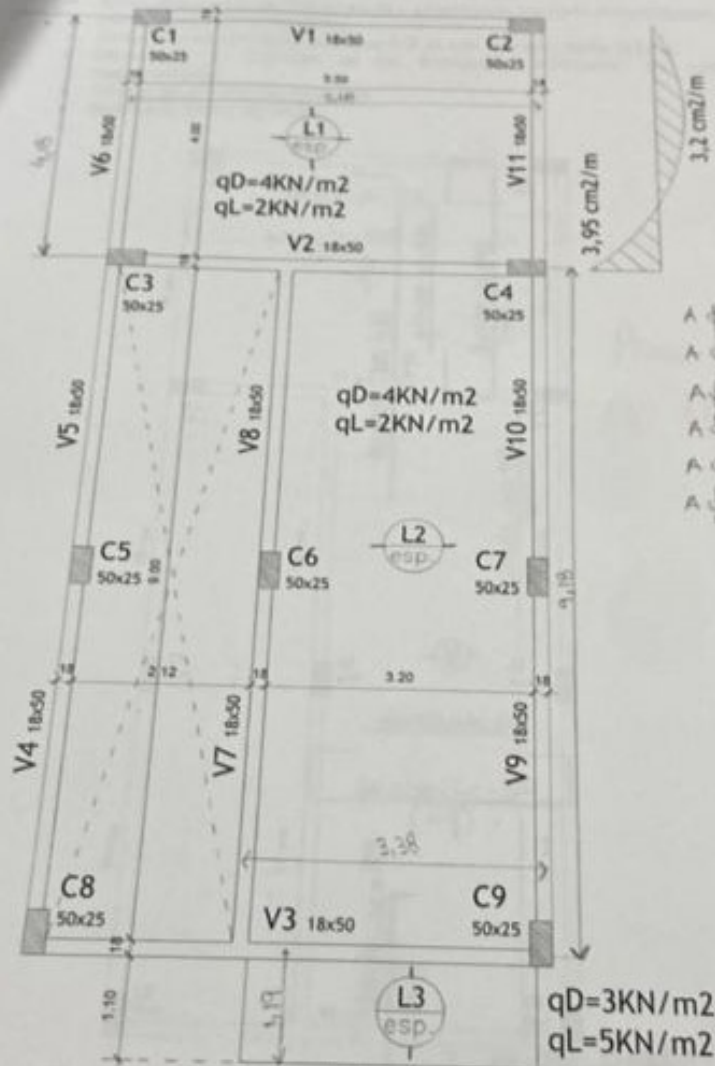


CORTE TRANSVERSAL 2-2

2. Considerando una carga última  $q_u = 28 \text{ KN/m}$  sobre la viga V3 correspondiente a la planta del inciso anterior. Se deberá:

- Calcular a flexión.
- Calcular al corte (tomar el valor mayor y unificarlo para toda la viga).
- Dibujar una vista lateral de la viga e indicar todas las armaduras.
- Materiales H25 y ADN420.

3. Dadas las siguientes losas:



PLANTA ESTRUCTURA