

[Área personal](#) / [Mis cursos](#) / [CHEA 2020](#) / [TERCER PARCIAL CHEA](#) / [3° PARCIAL](#)

Comenzado el viernes, 4 de diciembre de 2020, 14:00

Estado Finalizado

Finalizado en viernes, 4 de diciembre de 2020, 14:54

Tiempo empleado 54 minutos 20 segundos

Puntos 34,33/40,00

Calificación 8,58 de 10,00 (86%)

Comentario -

¡**Felicitaciones!** Si en el primer y segundo parcial, (o sus recuperatorios) obtuviste 7 (siete) puntos, o más ¡**promocionaste la materia!**

Pregunta **1**

Incorrecta

Puntúa 0,00 sobre 1,00

Las arterias espiraladas se encuentran:

Seleccione una:

- a. En el perimetrio
- b. En la zona más superficial del endometrio (cerca de la luz) ✘
- c. En el miometrio
- d. Entre el límite de la capa funcional y la capa basal del endometrio

La respuesta correcta es: Entre el límite de la capa funcional y la capa basal del endometrio

Pregunta **2**

Correcta

Puntúa 1,00 sobre 1,00

La circulación linfática ganglionar es:

Seleccione una:

- a. Bidireccional
- b. Unidireccional ✔
- c. Compleja
- d. Abierta

La respuesta correcta es: Unidireccional

Pregunta **3**

Correcta

Puntúa 1,00 sobre 1,00

Las glándulas esofágicas propiamente dichas secretan moco ácido y son proximales (mitad superior).

Seleccione una:

- Verdadero ✔
- Falso

La respuesta correcta es 'Verdadero'

Pregunta **4**

Correcta

Puntúa 1,00
sobre 1,00

Las fibras de Purkinje son a las fibras musculares cardiacas, con miofibrillas dispuestas , y cantidad de glucógeno.

La respuesta correcta es:

Las fibras de Purkinje son [más grandes] a las fibras musculares cardiacas, con miofibrillas dispuestas [periféricamente], y [alta] cantidad de glucógeno.

Pregunta **5**

Correcta

Puntúa 1,00
sobre 1,00

Ordene de 1 a 5, los estratos epidérmicos, desde la membrana basal y hacia la superficie libre. 1 es el primer estrato contando desde la membrana basal:

1:

2:

3:

4:

5:

La respuesta correcta es:

Ordene de 1 a 5, los estratos epidérmicos, desde la membrana basal y hacia la superficie libre. 1 es el primer estrato contando desde la membrana basal:

1: [ESTRATO BASAL]

2: [ESTRATO ESPINOSO]

3: [ESTRATO GRANULOSO]

4: [ESTRATO LÚCIDO]

5: [ESTRATO CORNEO]

Pregunta **6**

Correcta

Puntúa 1,00
sobre 1,00

¿A qué órgano del sistema digestivo corresponde la siguiente imagen?



Seleccione una:

- a. Recto
- b. Intestino delgado ✓
- c. Páncreas
- d. Intestino grueso
- e. Esófago
- f. Hígado
- g. Estómago

La respuesta correcta es: Intestino delgado

Pregunta **7**

Correcta

Puntúa 1,00
sobre 1,00

Al igual que sucede con los vasos sanguíneos, en los vasos linfáticos la circulación es doble y cerrada.

Seleccione una:

- Verdadero
- Falso ✓

La respuesta correcta es 'Falso'

Pregunta **8**

Incorrecta

Puntúa 0,00
sobre 1,00

Los bronquiólos terminales carecen de células caliciformes, tienen músculo estriado visceral (de Reisseisen) y epitelio cilíndrico bajo o cúbico, en el que alternan células de Clara.

Seleccione una:

- Verdadero ✗
- Falso

La respuesta correcta es 'Falso'

Pregunta 9

Parcialmente
correctaPuntúa 0,67
sobre 1,00**IMPORTANTE: En la siguiente pregunta, las respuestas incorrectas descuentan puntaje.**

De las siguientes células, cuales son CPA (células presentadoras de antígenos):

Seleccione una o más de una:

- a. dentríticas ✓
- b. pituicitos
- c. podocitos
- d. oligodendrocitos
- e. microglia
- f. osteoblastos
- g. enteroendócrinas
- h. macrófagos ✓

Las respuestas correctas son: dentríticas, macrófagos, microglia

Pregunta 10

Correcta

Puntúa 1,00
sobre 1,00

En función de su afinidad tintorial se definen 3 tipos celulares en la pars distalis. De ellos, las cromóforas comprenden el 50% de la población celular.

Seleccione una:

- Verdadero ✓
- Falso

La respuesta correcta es 'Verdadero'

Pregunta 11

Incorrecta

Puntúa 0,00
sobre 1,00

En el nefrón de los anfibios, los túbulos tapizados por epitelio simple cúbico ciliado son:

Seleccione una:

- a. El cuello y el segmento de transición
- b. El nefrostoma y el segmento de conexión
- c. Ninguna es correcta ✗
- d. El TCP y el TCD

La respuesta correcta es: El cuello y el segmento de transición

Pregunta 12

Correcta

Puntúa 1,00
sobre 1,00

El esófago de los Anfibios está tapizado por:

Seleccione una:

- a. Epitelio estratificado plano sin queratina
- b. Epitelio estratificado cilíndrico ciliado con células caliciformes ✓
- c. Epitelio cilíndrico simple con chapa estriada
- d. Epitelio pseudoestratificado cilíndrico ciliado

La respuesta correcta es: Epitelio estratificado cilíndrico ciliado con células caliciformes

Pregunta **13**

Correcta

Puntúa 1,00
sobre 1,00

En los Peces y anfibios, la unidad básica del testículo es el cisto o ampolla testicular

Seleccione una:

- Verdadero ✓
- Falso

La respuesta correcta es 'Verdadero'

Pregunta **14**

Incorrecta

Puntúa 0,00
sobre 1,00

La tráquea:

Seleccione una:

- a. Todas son correctas ✗
- b. Su corion o lámina propia incluye una membrana basal gruesa con abundantes fibras colágenas y una lámina elástica
- c. Entre los extremos libres de cartílago se extiende una banda de músculo liso
- d. Tiene anillos incompletos de cartílago hialino, cuya abertura se ubica hacia ventral (hacia adelante)

La respuesta correcta es: Entre los extremos libres de cartílago se extiende una banda de músculo liso

Pregunta **15**

Correcta

Puntúa 1,00
sobre 1,00

La túnica muscular de las trompas de Falopio se a medida que se acerca al útero. ✓

La respuesta correcta es:

La túnica muscular de las trompas de Falopio se [engrosa] a medida que se acerca al útero.

Pregunta **16**

Correcta

Puntúa 1,00
sobre 1,00

La actividad eléctrica que estimula las contracciones cardíacas rítmicas se inicia y propaga dentro del corazón a través del sistema cardionector (sistema de conducción cardiaco).

Seleccione una:

- Verdadero ✓
- Falso

La respuesta correcta es 'Verdadero'

Pregunta **17**

Correcta

Puntúa 1,00
sobre 1,00

Los impulsos eléctricos que inician el latido cardiaco se generan en:

Seleccione una:

- a. El haz de His
- b. El nódulo aurículoventricular
- c. El nódulo sinoauricular ✓
- d. Las fibras de Purkinje

La respuesta correcta es: El nódulo sinoauricular

Pregunta **18**

Correcta

Puntúa 1,00
sobre 1,00

El epitelio que tapiza el esófago de mamíferos es de tipo:

Seleccione una:

- a. Estratificado plano con o sin queratina ✓
- b. Simple plano
- c. Seudoestratificado con cilios
- d. Estratificado cúbico

La respuesta correcta es: Estratificado plano con o sin queratina

Pregunta **19**

Correcta

Puntúa 1,00
sobre 1,00

El nefrón de los mamíferos incluye:

Seleccione una:

- a. La cápsula de Bowman, el TCP, el TRP y las ramas delgada y gruesa del asa de Henle
- b. El corpúsculo renal, el TCP, el TRP y la rama delgada del asa de Henle
- c. El corpúsculo renal, el TCP, el TRP, las diferentes secciones del asa de Henle y el inicio del TC ✓
- d. La cápsula de Bowman, el TCP, el TRP, las diferentes secciones del asa de Henle y el inicio del TC

La respuesta correcta es: El corpúsculo renal, el TCP, el TRP, las diferentes secciones del asa de Henle y el inicio del TC

Pregunta **20**

Correcta

Puntúa 1,00
sobre 1,00

Las células mesangiales:

Seleccione una:

- a. Son de origen muscular
- b. Todas son verdaderas ✓
- c. Secretan iL1
- d. Tienen capacidad fagocítica

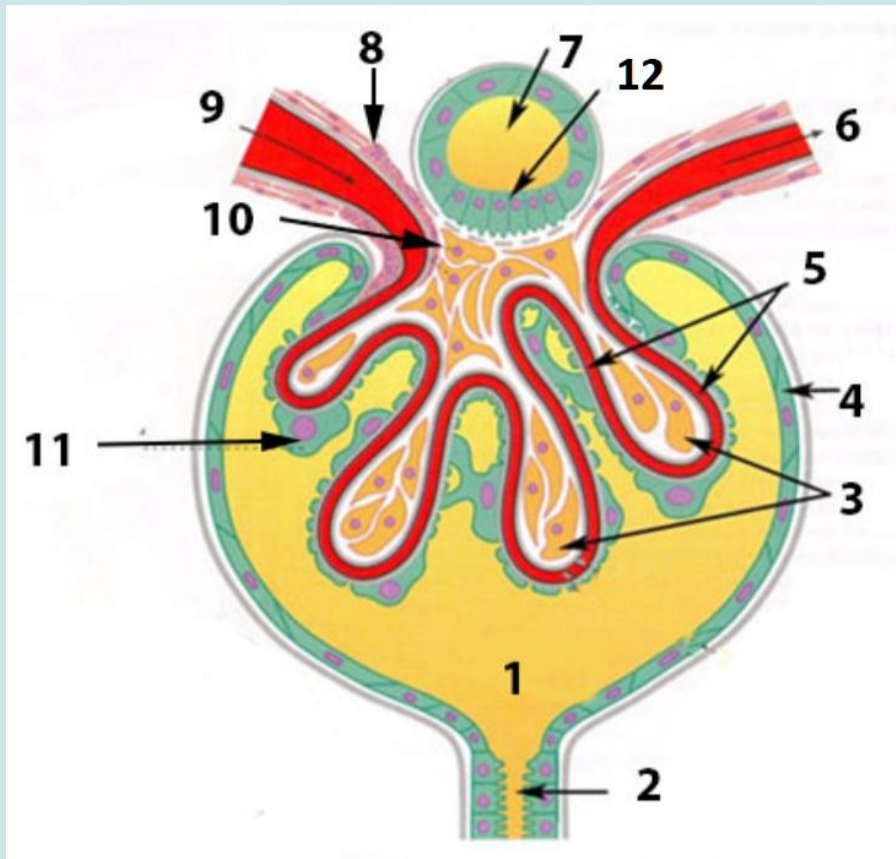
La respuesta correcta es: Todas son verdaderas

Pregunta **21**

Correcta

Puntúa 1,00
sobre 1,00

Completar:



1: ESPACIO DE BOWMAN



2:

TÚBULO CONTORNEADO PROXIMAL



3: CÉLULAS MESANGIALES



4:

HOJA PARIETAL DE LA CÁPSULA DE BOWMAN



5: ASAS CAPILARES



6:

ARTERIOLA EFERENTE



7: TÚBULO CONTORNEADO DISTAL



8:

CÉLULAS YUXTAGLOMERULARES



9: ARTERIOLA AFERENTE



10:

CÉLULAS MESANGIALES EXTRAGLOMERULARES



11: PODOCITO



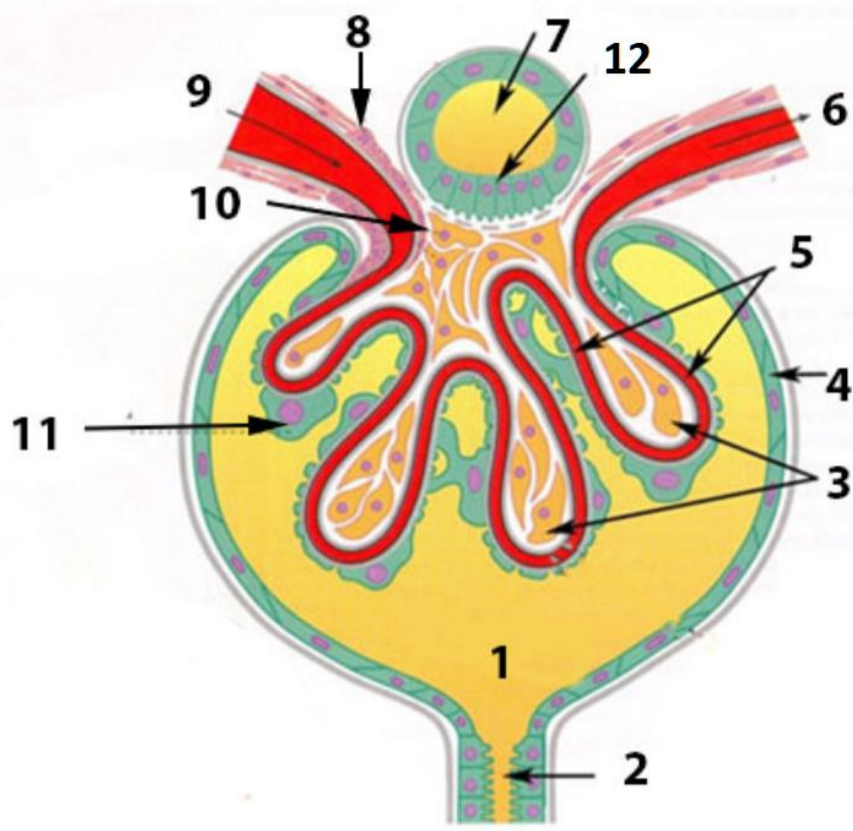
12:

MÁCULA DENSA



La respuesta correcta es:

Completar:



- 1: [ESPACIO DE BOWMAN] 2: [TÚBULO CONTORNEADO PROXIMAL]
 3: [CÉLULAS MESANGIALES] 4: [HOJA PARIETAL DE LA CÁPSULA DE BOWMAN]
 5: [ASAS CAPILARES] 6: [ARTERIOLA EFERENTE]
 7: [TÚBULO CONTORNEADO DISTAL] 8: [CÉLULAS YUXTAGLOMERULARES]
 9: [ARTERIOLA AFERENTE] 10: [CÉLULAS MESANGIALES EXTRAGLOMERULARES]
 11: [PODOCITO] 12: [MÁCULA DENSA]

Pregunta **22**

Correcta

Puntúa 1,00
sobre 1,00

El epitelio de los conductos eferentes (epitelio en guirnalda) es cilíndrico simple ciliado con células cúbicas intercaladas

Seleccione una:

- Verdadero ✓
 Falso

La respuesta correcta es 'Verdadero'

Pregunta **23**

Correcta

Puntúa 1,00
sobre 1,00

Las glándulas venenosas de los ofidios son modificaciones a partir de las:

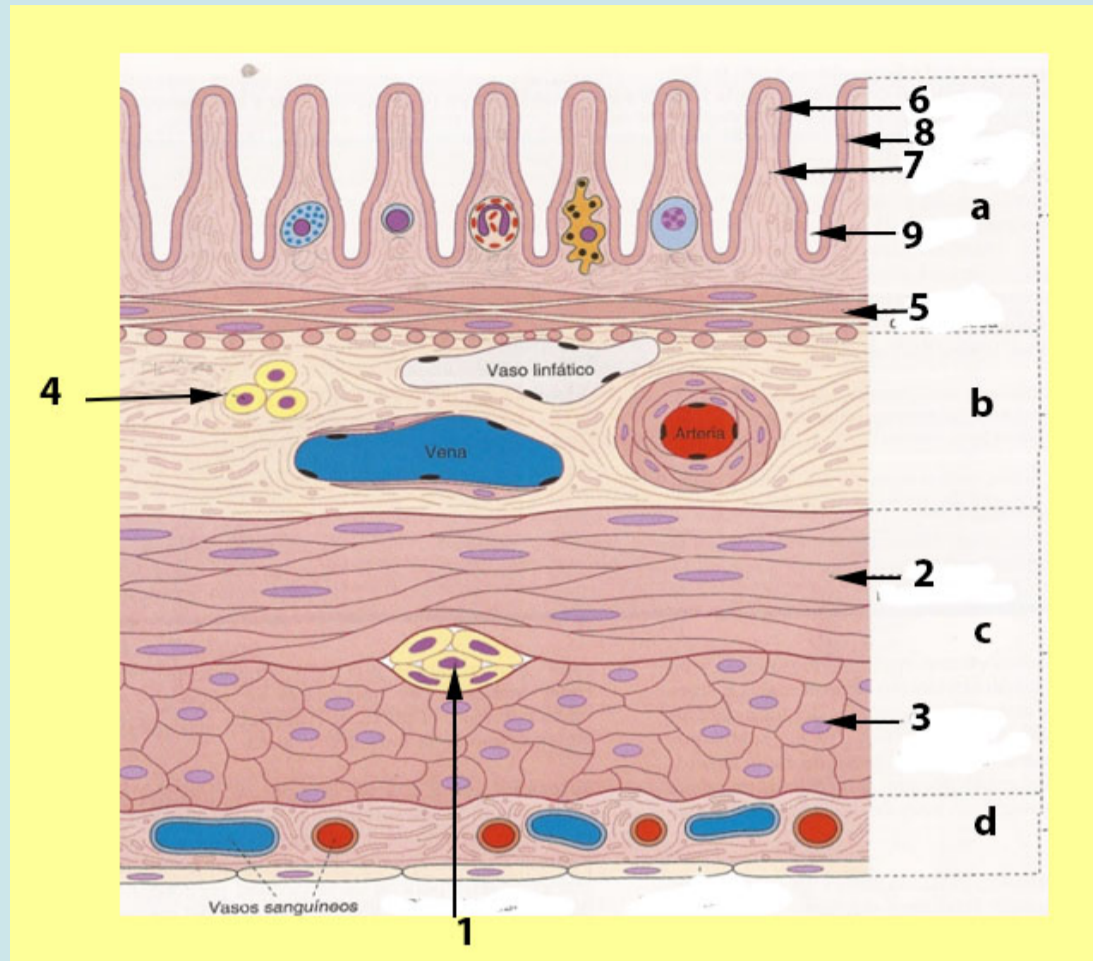
Seleccione una:

- a. Glándulas del órgano de Jacobson
 b. Glándulas esofágicas
 c. Glándulas linguales
 d. Glándulas salivales ✓

La respuesta correcta es: Glándulas salivales

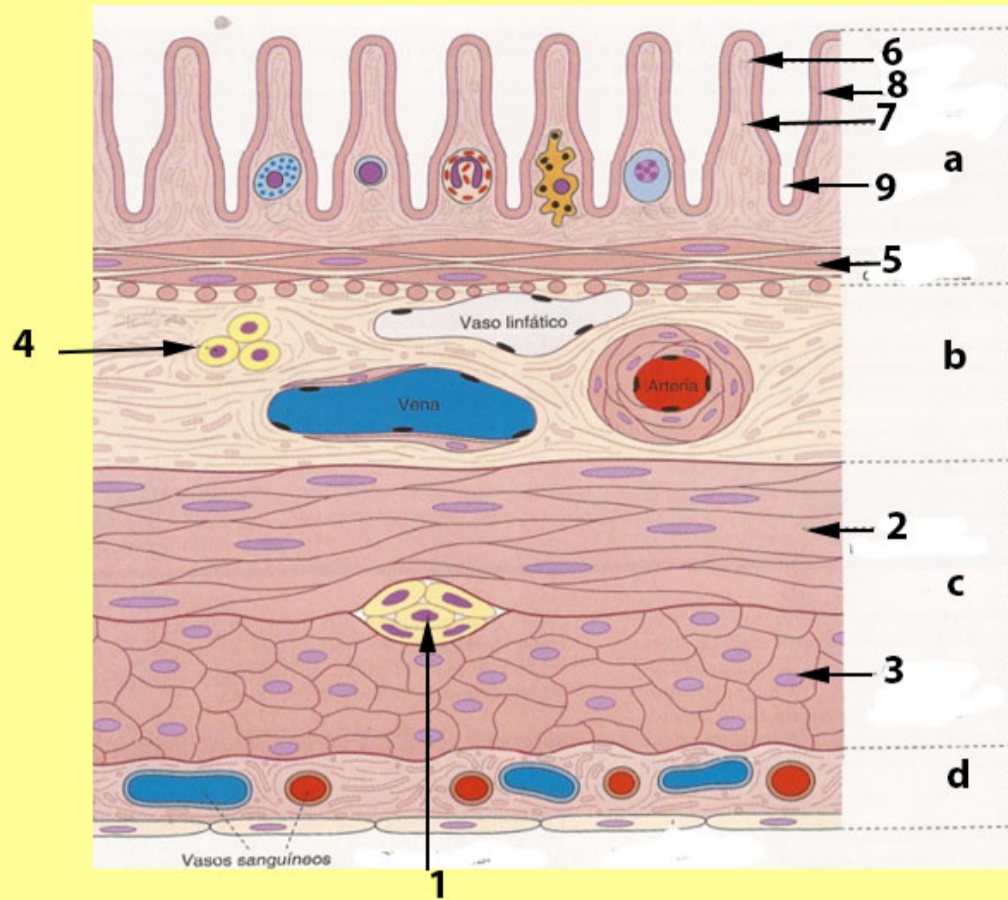
Pregunta **24**Parcialmente
correctaPuntúa 0,85
sobre 1,00

Completar:



- 1: PLEXO DE AUERBACH ✓ 2:
- MUSCULAR INTERNA CIRCULAR DE LA MUSCULAR EXTERNA ✓
- 3: MUSCULAR EXTERNA LONGITUDINAL DE LA MUSCULAR EXTERNA ✓ 4:
- PLEXO DE MEISSNER ✓
- 5: MUSCULAR DE LA MUCOSA ✓ 6:
- PLIEGUE ✗
- 7: VELLOSIDAD ✗ 8:
- EPITELIO DE REVESTIMIENTO ✓
- 9: GLÁNDULA (CRIPTA) ✓ a:
- MUCOSA ✓
- b: SUBMUCOSA ✓ c:
- MUSCULAR EXTERNA ✓
- d: SEROSA O ADVENTICIA ✓

La respuesta correcta es:
Completar:



- 1: [PLEXO DE AUERBACH] 2: [MUSCULAR INTERNA CIRCULAR DE LA MUSCULAR EXTERNA]
 3: [MUSCULAR EXTERNA LONGITUDINAL DE LA MUSCULAR EXTERNA] 4: [PLEXO DE MEISSNER]
 5: [MUSCULAR DE LA MUCOSA] 6: [VELLOSIDAD]
 7: [CORION O LÁMINA PROPIA] 8: [EPITELIO DE REVESTIMIENTO]
 9: [GLÁNDULA (CRIPTA)] a: [MUCOSA]
 b: [SUBMUCOSA] c: [MUSCULAR EXTERNA]
 d: [Serosa O ADVENTICIA]

Pregunta **25**

Correcta

Puntúa 1,00
sobre 1,00

El segmento anterior o vestíbulos de la cavidad nasal está tapizado por:

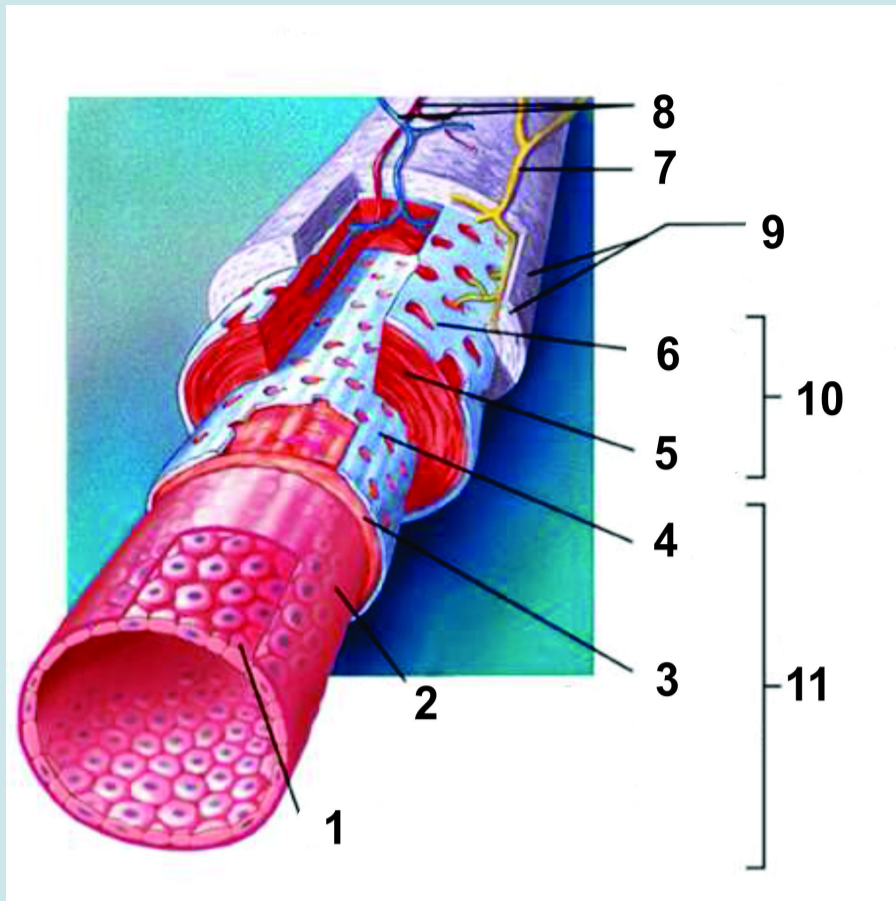
Seleccione una:

- a. Epitelio estratificado plano ✓
- b. Epitelio pseudoestratificado
- c. Epitelio estratificado cilíndrico con vibrisas
- d. Epitelio cilíndrico simple

La respuesta correcta es: Epitelio estratificado plano

Pregunta **26**Parcialmente
correctaPuntúa 0,82
sobre 1,00

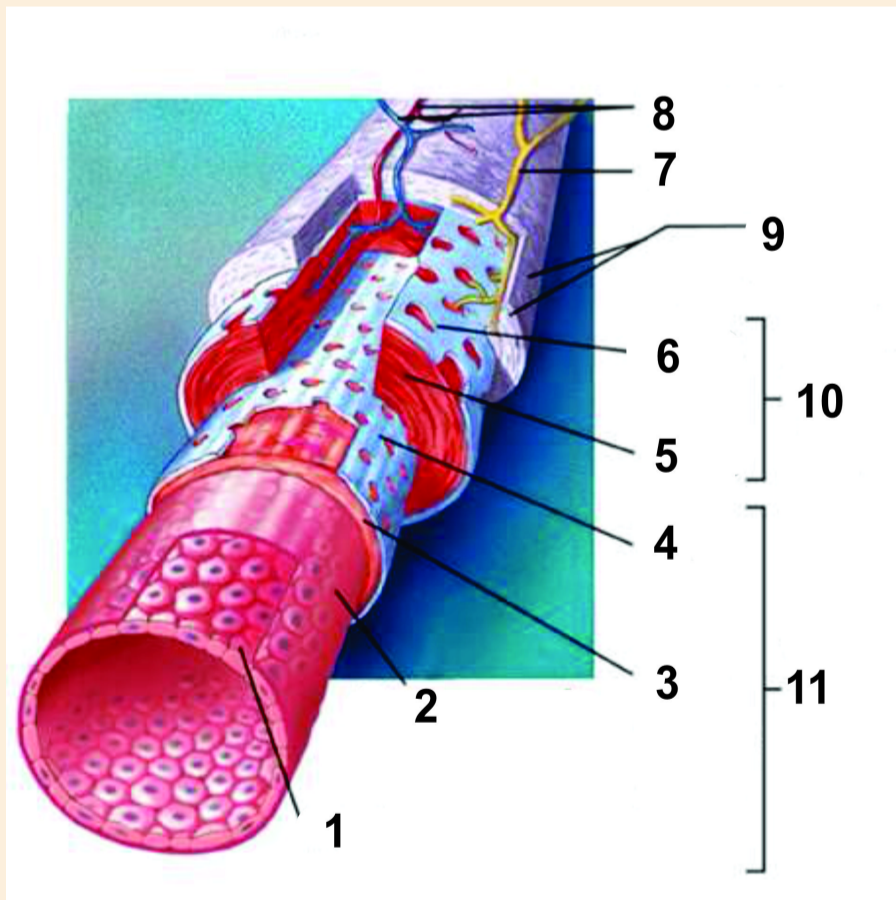
Complete el siguiente esquema:



- | | | | | | |
|----------------------------|---|-------------------------|---|----------------------------|---|
| 1: endotelio | ✓ | 2: capa subendotelial | ✗ | 3: membrana basal | ✗ |
| 4: lámina elástica interna | ✓ | 5: tejido muscular liso | ✓ | 6: lámina elástica externa | ✓ |
| 7: nervio vascularis | ✓ | 8: vasa vasorum | ✓ | 9: túnica adventicia | ✓ |
| 10: túnica media | ✓ | 11: túnica íntima | ✓ | | |

La respuesta correcta es:

Complete el siguiente esquema:



- 1: [endotelio] 2: [membrana basal] 3: [capa subendotelial]
- 4: [lámina elástica interna] 5: [tejido muscular liso] 6: [lámina elástica externa]
- 7: [nervio vascularis] 8: [vasa vasorum] 9: [túnica adventicia]
- 10: [túnica media] 11: [túnica íntima]

Pregunta **27**

Correcta

Puntúa 1,00
sobre 1,00

El epitelio gástrico es:

Seleccione una:

- a. Simple plano para así aumentar la capacidad de absorción
- b. Epitelio secretor (mucoso) ✓
- c. Cilíndrico simple son abundantes células caliciformes intercaladas
- d. Estratificado plano queratinizado, a fin de proteger al órgano de la acción del ácido clorhídrico

La respuesta correcta es: Epitelio secretor (mucoso)

Pregunta **28**

Correcta

Puntúa 1,00
sobre 1,00

Las células presentadoras de antígenos, lo fragmentan (procesan), los asocian a MHC II y los traslocan a sus membranas.

Seleccione una:

- Verdadero ✓
- Falso

La respuesta correcta es 'Verdadero'

Pregunta **29**

Correcta

Puntúa 1,00
sobre 1,00Las células parietales de las glándulas fúndicas secretan, por separado, el H⁺ y el Cl⁻ y éstos se unen en la luz del órgano

Seleccione una:

- Verdadero ✓
- Falso

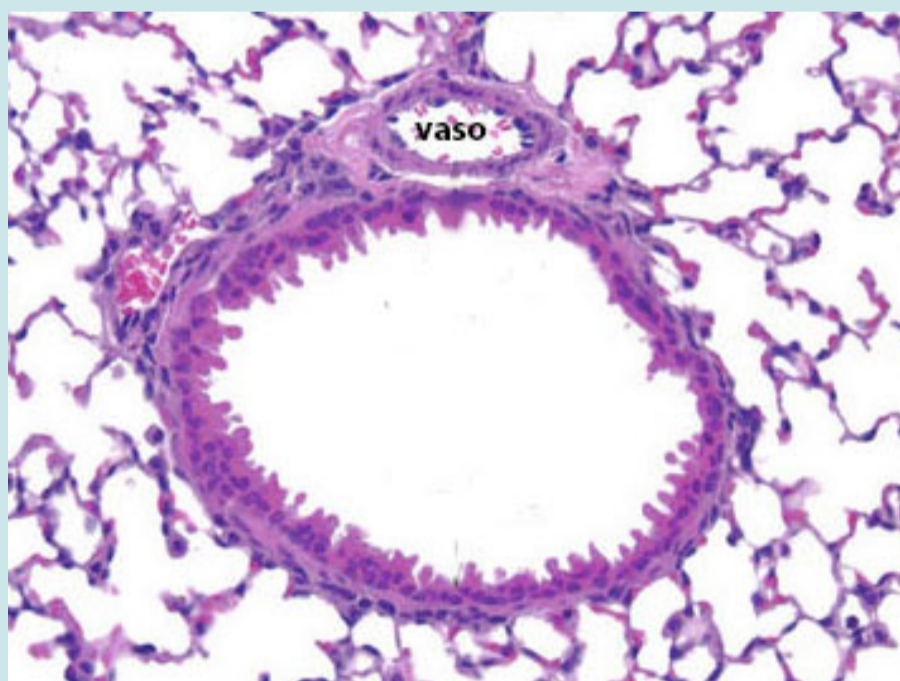
La respuesta correcta es 'Verdadero'

Pregunta **30**

Correcta

Puntúa 1,00
sobre 1,00

La siguiente imagen corresponde a un segmento de la porción conductora del sistema respiratorio. Identifique la misma:



Respuesta: Bronquiolo terminal ✓

La respuesta correcta es: bronquiolo terminal

Pregunta **31**

Correcta

Puntúa 1,00
sobre 1,00La glándula paratiroides humana, indicar la opción **incorrecta**:

Seleccione una:

- a. La células principales secretan paratohormona
- b. El parénquima se organiza en cordones y nidos
- c. Las células oxífilas son grandes y fuertemente acidófilas
- d. Es bilobada ✓

La respuesta correcta es: Es bilobada

Pregunta **32**

Correcta

Puntúa 1,00
sobre 1,00

La cavidad del antro comienza a formarse por la acumulación de líquido folicular entre:

Seleccione una:

- a. Las células de la teca interna
- b. Las células de la teca externa
- c. Las células de la corona radiante
- d. Las células de la granulosa ✓

La respuesta correcta es: Las células de la granulosa

Pregunta **33**

Correcta

Puntúa 1,00
sobre 1,00

Las células con ploidía "n", dentro del túbulo seminífero son:

Seleccione una:

- a. Espermátocitos I y II, espermátidas y espermatozoides
- b. Espermátocitos II, espermátidas y espermatozoides ✓
- c. Células de Sertoli, espermátocitos II, espermátidas y espermatozoides
- d. Espermátidas y espermatozoides

La respuesta correcta es: Espermátocitos II, espermátidas y espermatozoides

Pregunta **34**

Correcta

Puntúa 1,00
sobre 1,00

En las aves, el sistema respiratorio incluye, entre otros, los capilares aéreos y los sacos aéreos. Ambas estructuras participan de la hematosis.

Seleccione una:

- Verdadero
- Falso ✓

La respuesta correcta es 'Falso'

Pregunta **35**

Correcta

Puntúa 1,00
sobre 1,00

La médula renal de los mamíferos comprende:

Seleccione una:

- a. Sólo incluye los cálices renales y la pelvis renal
- b. Los corpúsculos renales, los TCD y TRD, el inicio de los colectores y vascularización
- c. Los túbulos contorneados proximales, los colectores, las asas de Henle y los vasos sanguíneos rectos
- d. Los túbulos rectos distales, los colectores, las asas de Henle y los vasos sanguíneos rectos ✓

La respuesta correcta es: Los túbulos rectos distales, los colectores, las asas de Henle y los vasos sanguíneos rectos

Pregunta **36**

Incorrecta

Puntúa 0,00
sobre 1,00

Los nodos de Bizzozero son la representación microscópica de las maculas adherens.

Seleccione una:

- Verdadero
- Falso ❌

La respuesta correcta es 'Verdadero'

Pregunta **37**

Correcta

Puntúa 1,00
sobre 1,00

El acrosoma de los espermatozoides es un collar de mitocondrias, que proveen movilidad al mismo durante su trayecto por el tracto genital femenino

Seleccione una:

- Verdadero
- Falso ✔️

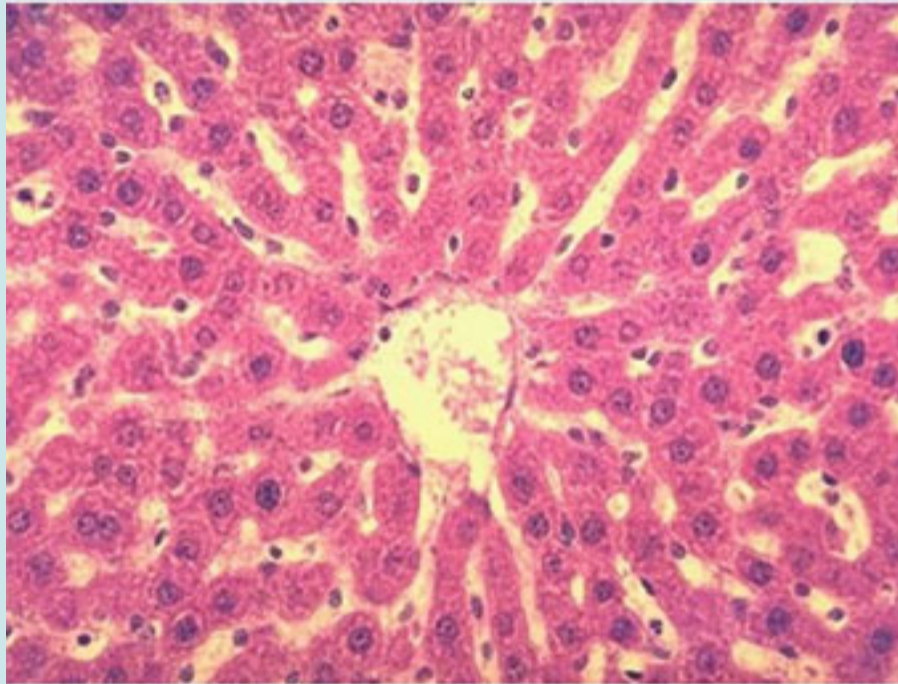
La respuesta correcta es 'Falso'

Pregunta **38**

Correcta

Puntúa 1,00
sobre 1,00

Identifique el siguiente órgano del sistema digestivo:



Respuesta: Hígado ✔️

La respuesta correcta es: hígado

Pregunta **39**

Correcta

Puntúa 1,00
sobre 1,00

Una característica común en los ovocitos de no mamalianos, es la presencia de placas de vitelo.

Seleccione una:

- Verdadero ✔️
- Falso

La respuesta correcta es 'Verdadero'

Pregunta **40**

Correcta

Puntúa 1,00
sobre 1,00

La pars intermedia tiene sus células organizadas en folículos y cordones.

Seleccione una:

- Verdadero ✓
- Falso

La respuesta correcta es 'Verdadero'